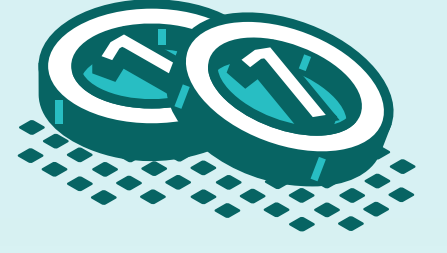




القرارات الزكوية والضريبية والجمركية

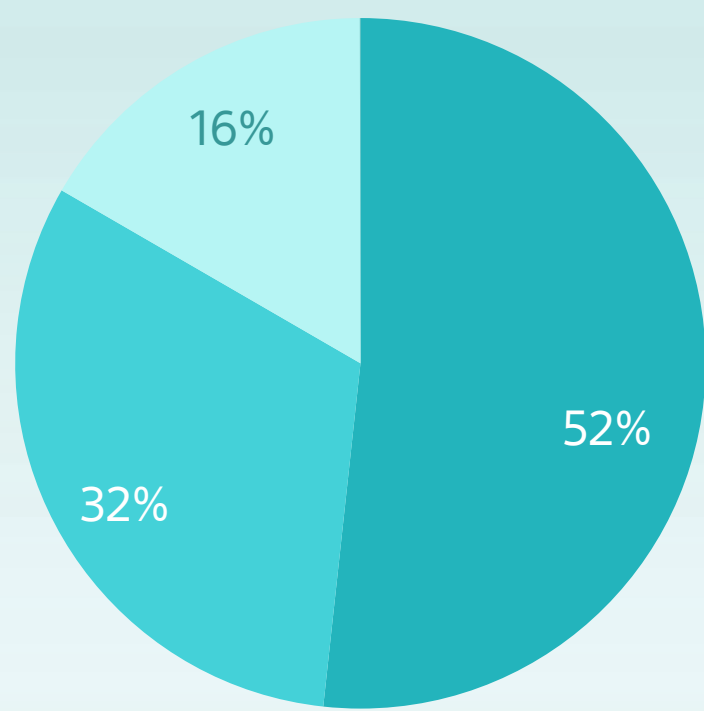
حتى يونيو 2023 م



قرار استئناف 10,348



النوع	الدائرة	قبول الاستئناف	رفض الاستئناف	انتهاء خلاف	آخر	الاجمالي
دخل	الأولى بالرياض	1,394	3,846	48	64	5,352
قيمة مضافة	الأولى بالرياض	851	1,442	54	926	3,273
جمركي (جزائي/إداري)	الرياض	41	1,661	1	17	1,720
	الدمام	0	3	0	0	3
الإجمالي		2,286	6,952	103	1,007	10,348



- الرياض (دخل) 52%
- الرياض (مضافة, انتقائية) 32%
- الرياض (جمركي) 16%
- الدمام (جمركي) 8%

